

**TRANSFORMER LES SERVICES
DE RÉADAPTATION POUR SOUTENIR
LES PERSONNES DANS LEUR
CITOYENNETÉ ET LEUR
RÉTABLISSEMENT**

***SANS NOUVEL ARGENT:
C'EST POSSIBLE!***



**Programme
de santé mentale**

***LUCIE LALANDE, COORDONNATRICE
JULIE COUTURE, SPÉCIALISTE EN ACTIVITÉS CLINIQUES
PIERRE BÉLISLE, STAGIAIRE BON VOISIN***

MISSION DU CENTRE DU FLORÈS

- **OFFRE DES SERVICES D'ADAPTATION, DE RÉADAPTATION, D'INTÉGRATION SOCIALE ET DU SOUTIEN AUX PERSONNES PRÉSENTANT UNE DÉFICIENCE INTELLECTUELLE OU UN TROUBLE ENVAHISSANT DU DÉVELOPPEMENT AINSI QU'À LEUR FAMILLE**
- **DISPENSE DES SERVICES DE MÊME TYPE AUX PERSONNES PRÉSENTANT UN TROUBLE GRAVE DE SANTÉ MENTALE**

MANDAT DU PROGRAMME CLIENTÈLE EN SANTÉ MENTALE

- **SERVICES SPÉCIALISÉS DE RÉADAPTATION DE 2^E LIGNE**
- **SERVICES OFFERTS AU PROGRAMME DE SANTÉ MENTALE:**
 - **SERVICES SOCIORÉSIDENTIELS**
 - **SERVICES SOCIOPROFESSIONNELS**

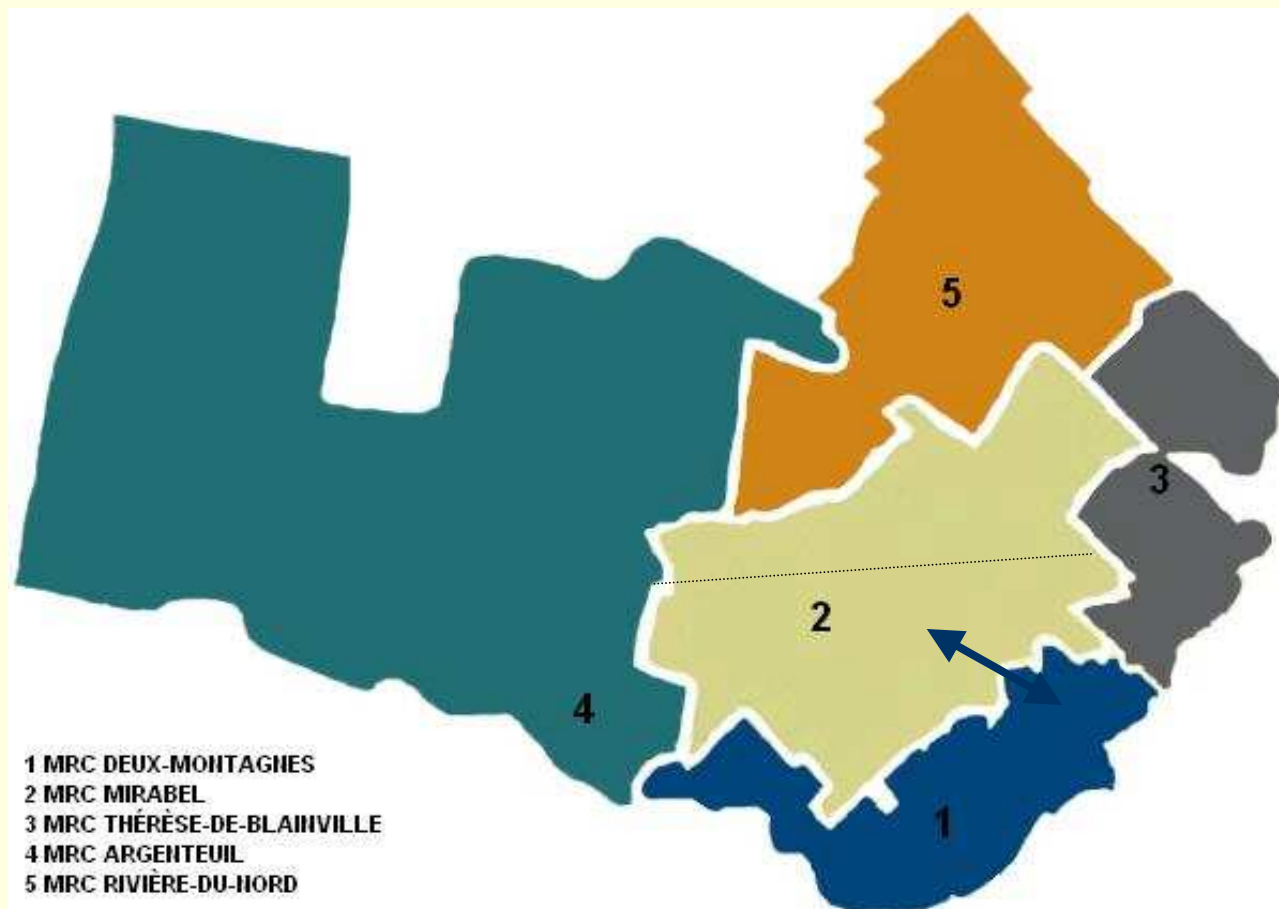
TERRITOIRE DES BASSES- LAURENTIDES

⑤ **CSSS DE ST-JÉRÔME**
(et Mirabel-nord)

① **CSSS LAC-DES-DEUX-
MONTAGNES** (et Mirabel-sud)

④ **CSSS ARGENTEUIL**

③ **CSSS THÉRÈSE-DE-BLAINVILLE**



CLIENTÈLE

- **Personne adulte présentant un trouble grave de santé mentale souhaitant actualiser un projet de vie**
- **Résidant dans les Basses-Laurentides**
- **Prise en charge médicale**
- **Compensée**
- **Référée par un partenaire du réseau de la santé et des services sociaux ou un organisme communautaire**

Au 1^{er} août 2008	M	F	Total
18-21	14	2	16
22-44	65	34	99
45-64	50	42	92
65-99	4	5	9
TOTAL	133	83	216

CONTEXTE DE LA TRANSFORMATION DE NOS SERVICES

ADAPTATION DE NOTRE OFFRE DE SERVICES SPÉCIALISÉS
AUX BESOINS DE LA CLIENTÈLE EN ÉVOLUTION:

SOCIORÉSIDENTIEL

- **Désir de liberté, d'indépendance, d'autodétermination**
- **Désir de retour dans le milieu naturel (maison, appartement, famille)**
- **Désir de briser l'isolement**

SOCIOPROFESSIONNEL

- **Désir d'avoir un travail valorisant rémunéré**
- **Besoin de formation**
- **Besoin de support et d'accompagnement**
- **Besoin d'être orienté**

CONTEXTE DE LA TRANSFORMATION DE NOS SERVICES

- **MISE EN PLACE DES CSSS ET ÉLABORATION DES PROJETS CLINIQUES RÉGIONAUX:**
 - **Responsabilités partagées**
 - **Liens et corridors de services bidirectionnels**
- **DÉVELOPPEMENT DE NOUVEAUX MODES D'INTERVENTION POUR FAIRE FACE À LA COMPLEXITÉ CLINIQUE (clientèle multi problématiques)**

OFFRE DE SERVICES SPÉCIALISÉS DE RÉADAPTATION

Ces services visent:

- **L'ACCOMPAGNEMENT DE LA PERSONNE DANS LA RÉAPPROPRIATION DE SON POUVOIR**
- **UNE APPROCHE BASÉE SUR UN PROJET DE VIE ÉTABLI PAR LA PERSONNE**
- **UNE APPROCHE QUI MET L'ACCENT SUR LES FORCES**
- **DES PRATIQUES ET COMPÉTENCES PROFESSIONNELLES MISES À NIVEAU DE FAÇON CONTINUE ET INTÉGRÉE**
- **UN PROGRAMME CLIENTÈLE ET UN PROCESSUS CLINIQUE ACTUALISÉS ET INTÉGRÉS**

SERVICES SOCIORÉSIDENTIELS

- **CHACUN DES SERVICES SOCIORÉSIDENTIELS OFFRE UN NIVEAU SPÉCIFIQUE D'INTERVENTION EN RÉADAPTATION**
- **NOTRE GAMME DE SERVICES RÉSIDENTIELS PERMET À LA PERSONNE DE CHEMINER D'UNE RESSOURCE À UNE AUTRE EN FONCTION DE SES BESOINS ET DE SON ÉVOLUTION, ET CE, EN LIEN AVEC SON PROJET DE VIE**
- **SERVICES AVEC UN DÉBUT ET UNE FIN SELON L'ATTEINTE DES OBJECTIFS AU PLAN D'INTERVENTION**

SERVICES SOCIORESIDENTIELS

2005-2006

- RTF
- Ressources intermédiaires soins de longue durée
- RI de transition - Centre de réorganisation sociale 0-30 jours
- Ressource d'hébergement de réadaptation

2007-2008

- RTF
- Ressource intermédiaire
- RI de transition - Centre de réorganisation sociale **0-90 jours et urgence téléphonique 24/7 pour appartements supervisés**
- **Ressource intermédiaire pour les troubles concomitants santé mentale – toxicomanie**
- **Ressource d'hébergement de réadaptation avec appartements supervisés**
- **Appartements supervisés Les Citadins, regroupés avec centre de jour intégré**
- **Appartements supervisés l'Éclosion, rattachés à un centre de jour**
- **Appartements supervisés Le Mûrier, dans la communauté**

SERVICES SOCIORÉSIDENTIELS	2005-2006	2006-2007	2007-2008
RTF	88	76	64
RI	18	18	9
RI pour les troubles concomitants santé mentale – toxicomanie, jeunes adultes (en collaboration avec Centre André-Boudreau)			7
RI de transition – Hébergement temporaire centre de réorganisation sociale 0-90 jours et urgence téléphonique 24/7 pour usagers en appartement supervisé	18	10	10
Ressource d'hébergement de réadaptation avec appartements supervisés	9 1	9 1	9 3
Appartements Les Citadins, regroupés avec centre de jour intégré (Ste-Thérèse)		14	14
Appartements l'Écllosion, dans la communauté rattachés au centre de jour (St-Eustache)		20	20
Appartements Le Mûrier, dans la communauté (St-Jérôme et Ste-Thérèse)		12	12 15
TOTAL PLACES:	134	148	163

SERVICES SOCIOPROFESSIONNELS

- **CHACUN DES SERVICES SOCIOPROFESSIONNELS OFFRE UN NIVEAU SPÉCIFIQUE D'INTERVENTION EN RÉADAPTATION**
- **NOTRE GAMME DE SERVICES SOCIOPROFESSIONNELS PERMET À LA PERSONNE DE CHEMINER D'UNE ACTIVITÉ À UNE AUTRE EN FONCTION DE SES BESOINS ET DE SON ÉVOLUTION, ET CE, EN LIEN AVEC SON PROJET DE VIE**
- **SERVICES AVEC UN DÉBUT ET UNE FIN SELON L'ATTEINTE DES OBJECTIFS AU PLAN D'INTERVENTION**

SERVICES SOCIOPROFESSIONNELS

2005-2006

- Stage individuel en milieu de travail adapté
- Stage individuel en milieu de travail régulier
- Collaboration au programme de formation et d'employabilité IS-ISP/Commission scolaire Seigneurie des Milles-Iles

2007-2008

- Stage individuel en milieu de travail adapté
- Stage individuel en milieu de travail régulier
- Soutien aux études et à l'emploi
- Centre intégré de travail: Coopérative la 5E Fourchette
- Centre de jour de réadaptation Lafontaine, St-Jérôme
- Centre de jour de réadaptation Les Citadins, Ste-Thérèse
- Centre de jour de réadaptation L'Écllosion, St-Eustache
- Centre de jour de réadaptation Argenteuil, Lachute

SERVICES SOCIOPROFESSIONNELS	2005-2006	2006-2007	2007-2008	À CE JOUR
Stage individuel en milieu de travail adapté	16	25	26	21
Stage individuel en milieu de travail régulier	4	10	10	19
Programme de formation et d'employabilité IS-ISP à St-Eustache (en collaboration avec commission scolaire)		15	15	fin
Soutien aux études et à l'emploi, recherche de stage, emploi		5	13	24
Centre intégré de travail - Coopérative La 5^e Fourchette à Ste-Thérèse		3	3	fin
Centre de jour de réadaptation Lafontaine, à Saint-Jérôme		40	40	40
Centre de jour de réadaptation Argenteuil, à Lachute				15
Centre de jour de réadaptation Les Citadins, à Sainte-Thérèse		14	14	14
Centre de jour de réadaptation l'Éclosion à St-Eustache		10	20	20
TOTAL personnes/places	20	122	141	153

ACTIONS PRISES POUR ADAPTER NOTRE OFFRE DE SERVICE

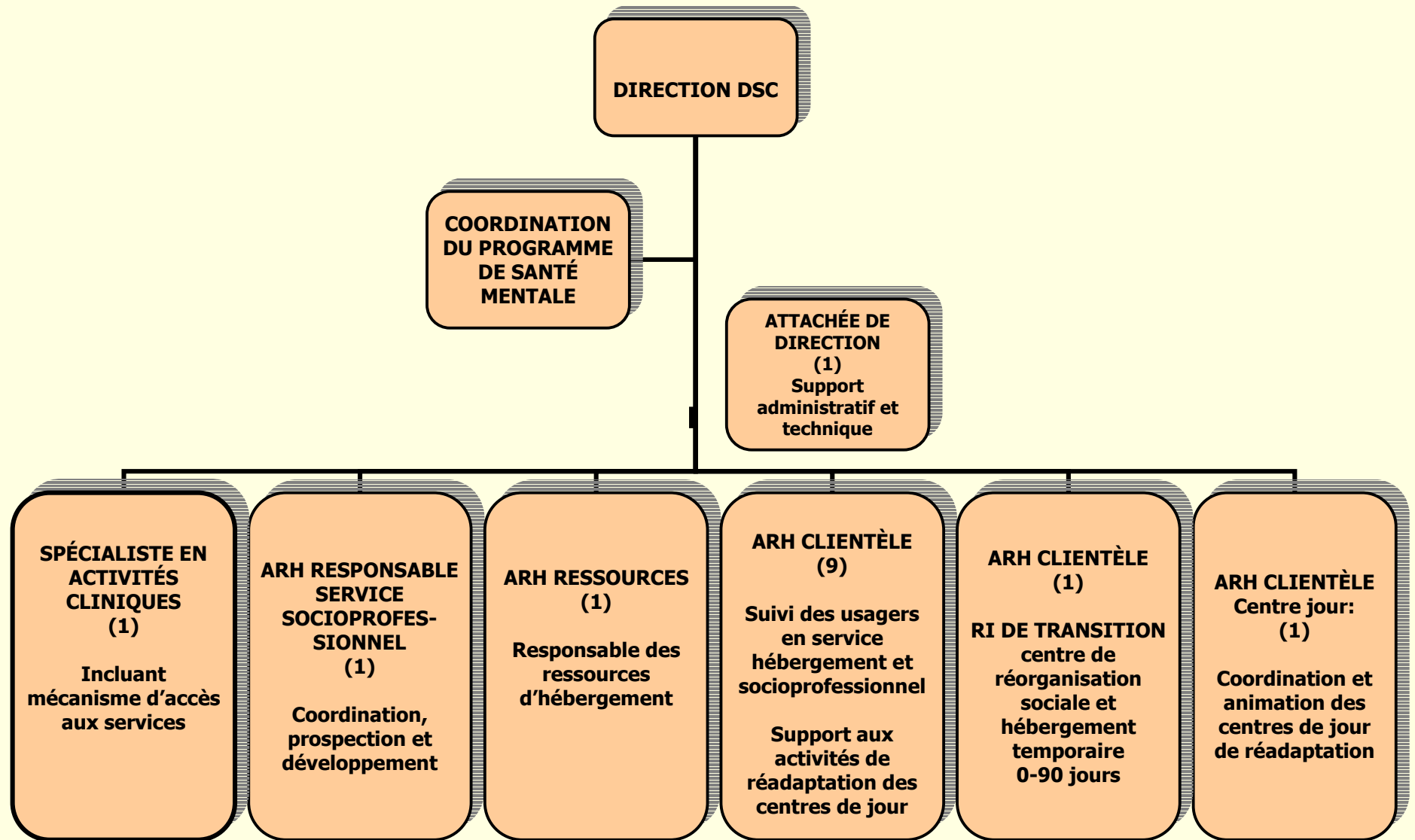
- **RECHERCHE QUANT AUX BESOINS ACTUELS DE LA CLIENTÈLE**
- **RÉORGANISATION DE L'ÉQUIPE**
- **RÉORGANISATION DU BUDGET D'HÉBERGEMENT POUR DÉVELOPPER DE NOUVEAUX SERVICES**
- **BONNE PERSONNE-BONNE PLACE**
- **TRANSFERT VERS LA PREMIÈRE LIGNE**

ACTIONS PRISES POUR ADAPTER NOTRE OFFRE DE SERVICE

Au plan clinique:

- DÉVELOPPEMENT DU PROGRAMME CLIENTÈLE
- DÉVELOPPEMENT D'UN PROCESSUS CLINIQUE
- DÉVELOPPEMENT D'UN COFFRE À OUTILS ET D'OUTILS CLINIQUES
- FORMATION DES INTERVENANTS SUR LA RÉADAPTATION PSYCHOSOCIALE
- FORMATION DES RESPONSABLES DES RESSOURCES D'HÉBERGEMENT SUR LA RÉADAPTATION PSYCHOSOCIALE
- DÉVELOPPEMENT D'UN CADRE DE SOUTIEN À LA PRATIQUE: SUPERVISION INDIVIDUELLE ET DE GROUPE POUR PERMETTRE UNE APPROPRIATION DES ORIENTATIONS, DE L'APPROCHE, DES OUTILS CLINIQUES ET ORIENTER CLINIQUEMENT

ÉQUIPE DU PROGRAMME DE SANTÉ MENTALE



ENJEUX

- **GARDER EN TÊTE LA NOTION D'ÉPISODE DE SERVICE**
- **GARDER VIVANT LE MODÈLE DE RÉADAPTATION PSYCHOSOCIALE ET L'UTILISATION DE SES OUTILS**
- **POURSUIVRE LA SPÉCIALISATION DE 2^E LIGNE**
- **QUESTIONNER LE MODÈLE RTF QUI A PLUS DE DIFFICULTÉS À S'ADAPTER AUX CHANGEMENTS ET POUR LEQUEL LA NOUVELLE CLIENTÈLE N'Y TROUVE PLUS SON COMPTE**

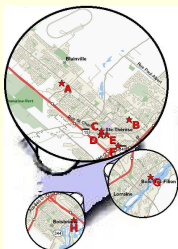
ENJEUX

- **ARRIMER NOTRE VISION « RÉADAPTATION » AVEC LES EXIGENCES LIÉES AUX «CODES ET RÈGLEMENTS» DES MUNICIPALITÉS, AFIN DE FACILITER LE DÉVELOPPEMENT DE PROJETS NOVATEURS (EX. APPARTEMENTS REGROUPÉS)**
- **DÉVELOPPER DES PROJETS INTÉRESSANTS NE VEUT PAS DIRE ABSOLUMENT RÉUSSITE (EX. COOPÉRATIVE D'ALIMENTATION)**
- **CONTINUER À TROUVER DES MILIEUX DE STAGE INTÉRESSANTS, INTÉRESSÉS ET STIMULANTS**

ENJEUX

- **ÉVALUER LES BESOINS DE LA CLIENTÈLE MULTI PROBLÉMATIQUE: PERTE D'AUTONOMIE, PROBLÈME DE SANTÉ PHYSIQUE, JUDICIARISATION, TOXICOMANIE**
- **MAINTENIR DES LIENS POSITIFS AVEC LES SERVICES DE 1^{ÈRE} LIGNE, 3^E LIGNE ET LES ORGANISMES COMMUNAUTAIRES: AVOIR CHACUN SA SPÉCIFICITÉ, AVOIR DES PROJETS COMMUNS, DES CORRIDORS DE SERVICES FONCTIONNELS, ALLER VERS EUX**

TÉMOIGNAGE DE MONSIEUR PIERRE BÉLISLE STAGIAIRE- BON VOISIN AUX APPARTEMENTS SUPERVISÉS LES CITADINS



APP SUPERVISÉ LES CITADINS [B]
Circoip des Basses Laurentides
Ste-Thérèse (SM-SUD) [D]
Chanel, Patrick [G]
CSSS Thérèse-de-Blainville [E]
Godon (REG), Lise | Laviole, Marc [C]
Le Soleil Levant [F]
Maison L'Écllosion Boisbriand (RI-2) (Larocque, Réjean) [H]
Road (REG), Lise [A]

**MRC Thérèse-de-Blainville
(Sainte-Thérèse)**